



ข้อมูลสถิติการให้บริการ

คณะบริหารธุรกิจและนิเทศศาสตร์ มหาวิทยาลัยพะเยา

ประจำปีงบประมาณ 2567

สถิติการให้บริการเกี่ยวกับคำร้องนิสิตและบุคลากร

สถิติการให้บริการเกี่ยวกับคำร้อง แบ่งออกเป็น 2 กลุ่มผู้รับบริการ ได้แก่ บุคลากรสายวิชาการ และ นิสิต โดยมีประเภทคำร้องดังต่อไปนี้

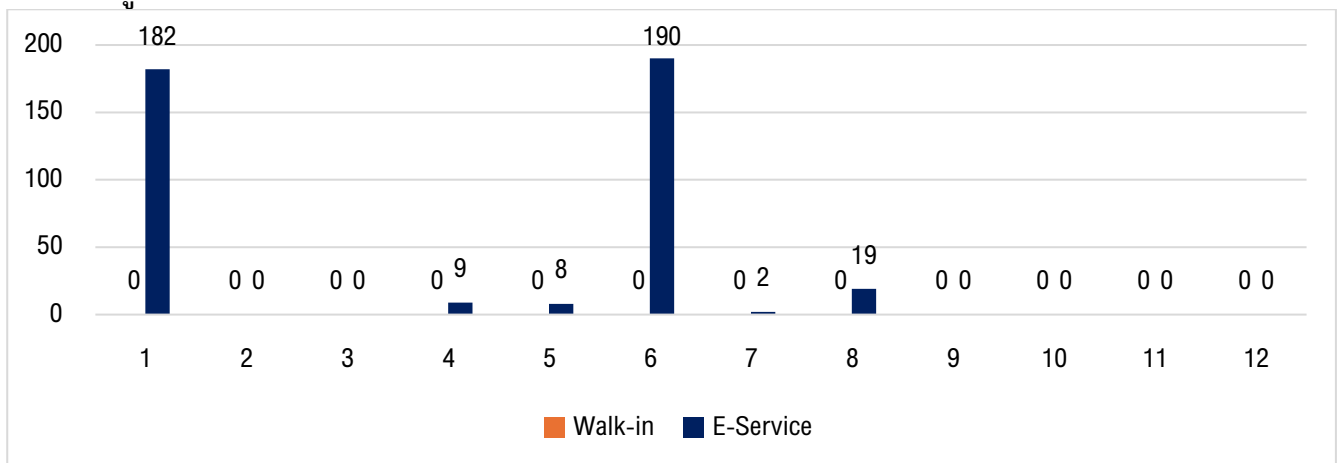
1. คำร้องขอส่งแบบรายงานผลการศึกษาออนไลน์
2. คำร้องขอคืนสภาพการเป็นนิสิต (UP04)
3. คำร้องขอเพิ่มรายวิชาหลังกำหนด (UP05)
4. คำร้องขอเทียบโอนรายวิชา (UP09)
5. คำร้องขอย้ายคณะ/หลักสูตร/แผนการเรียน (UP10)
6. คำร้องขอสำเร็จการศึกษา (UP24)

ตารางสถิติการให้บริการคำร้องขอส่งแบบรายงานผลการศึกษา ประจำปีงบประมาณ 2567

ปี	เดือน	บริการคำร้องขอส่งแบบรายงานผลการศึกษาออนไลน์	
		Walk-in	E-Service
2566	ตุลาคม	0	182
	พฤศจิกายน	0	0
	ธันวาคม	0	0
2567	มกราคม	0	9
	กุมภาพันธ์	0	8
	มีนาคม	0	190
	เมษายน	0	2
	พฤษภาคม	0	19
	มิถุนายน	0	0
	กรกฎาคม	0	0
	สิงหาคม	0	0
	กันยายน	0	0
	รวม		0
รวมทั้งหมด		410	

ที่มา : หน่วยทะเบียนนิสิต งานวิชาการ สำนักงานคณะกรรมการธุรกิจและนิเทศศาสตร์

แผนภูมิสถิติการให้บริการคำร้องขอส่งแบบรายงานผลการศึกษา ประจำปีงบประมาณ 2567

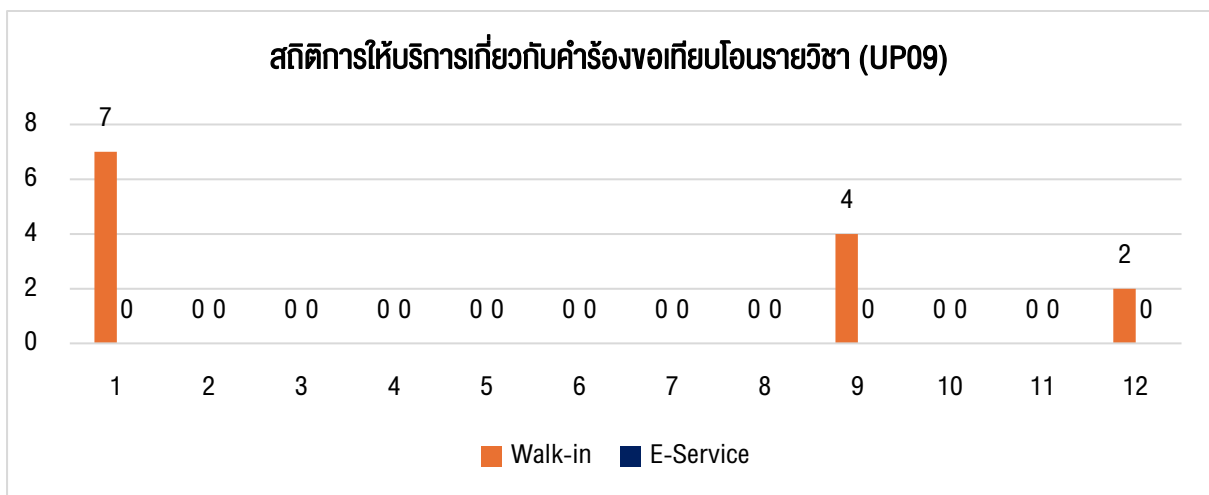
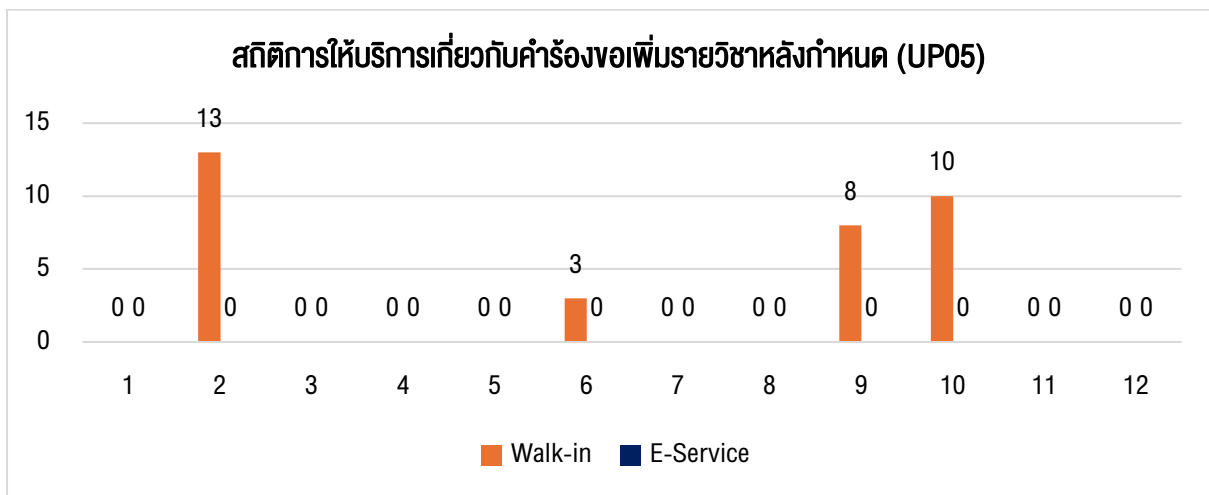
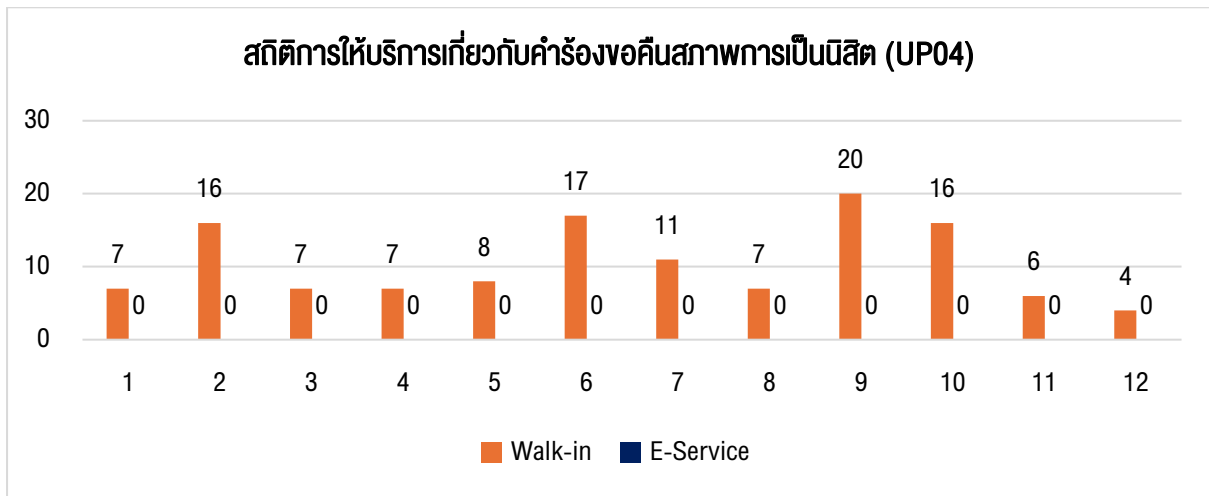


ตารางสถิติการให้บริการเกี่ยวกับคำร้องของนิสิต ประจำปีงบประมาณ 2567

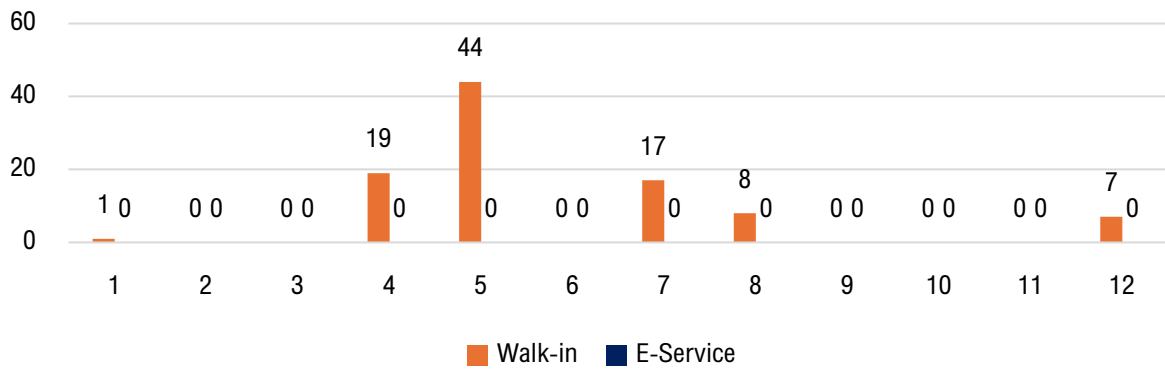
ปี	เดือน	คำร้องขอคืนสภาพ การเป็นนิสิต (UP04)		คำร้องขอเพิ่มรายวิชา หลังกำหนด (UP05)		คำร้องขอเทียบโอน รายวิชา (UP09)		คำร้องขอย้ายคณะ/หลักสูตร/ แผนการเรียน (UP10)		คำร้องขอสำเร็จการศึกษา (UP24)	
		Walk-in	E-Service	Walk-in	E-Service	Walk-in	E-Service	Walk-in	E-Service	Walk-in	E-Service
2566	ตุลาคม	7	0	0	0	7	0	1	0	0	53
	พฤศจิกายน	16	0	13	0	0	0	0	0	0	313
	ธันวาคม	7	0	0	0	0	0	0	0	0	4
2567	มกราคม	7	0	0	0	0	0	19	0	0	3
	กุมภาพันธ์	8	0	0	0	0	0	44	0	0	11
	มีนาคม	17	0	3	0	0	0	0	0	0	65
	เมษายน	11	0	0	0	0	0	17	0	0	20
	พฤษภาคม	7	0	0	0	0	0	8	0	0	12
	มิถุนายน	20	0	8	0	4	0	0	0	0	55
	กรกฎาคม	16	0	10	0	0	0	0	0	0	32
	สิงหาคม	6	0	0	0	0	0	0	0	0	2
	กันยายน	4	0	0	0	2	0	7	0	0	2
รวม		126	0	34	0	13	0	96	0	0	572
รวมทั้งหมด		126		34		13		96		572	

ที่มา : หน่วยทะเบียนนิสิต งานวิชาการ สำนักงานคณะกรรมการธุรกิจและนิเทศศาสตร์

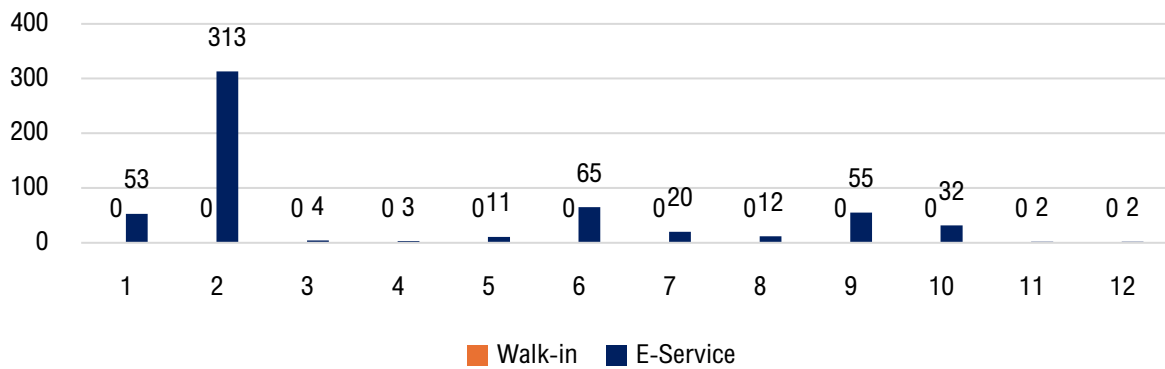
แผนภูมิสถิติการให้บริการเกี่ยวกับคำร้องของนิสิต ประจำปีงบประมาณ 2567



สถิติการให้บริการเกี่ยวกับคำร้องขอย้ายคณะ/หลักสูตร/แผนการเรียน (UP10)



สถิติการให้บริการเกี่ยวกับคำร้องขอสำเร็จการศึกษา (UP24)



สถิติการให้บริการจองห้องประชุมและห้องบันทึกการสอน

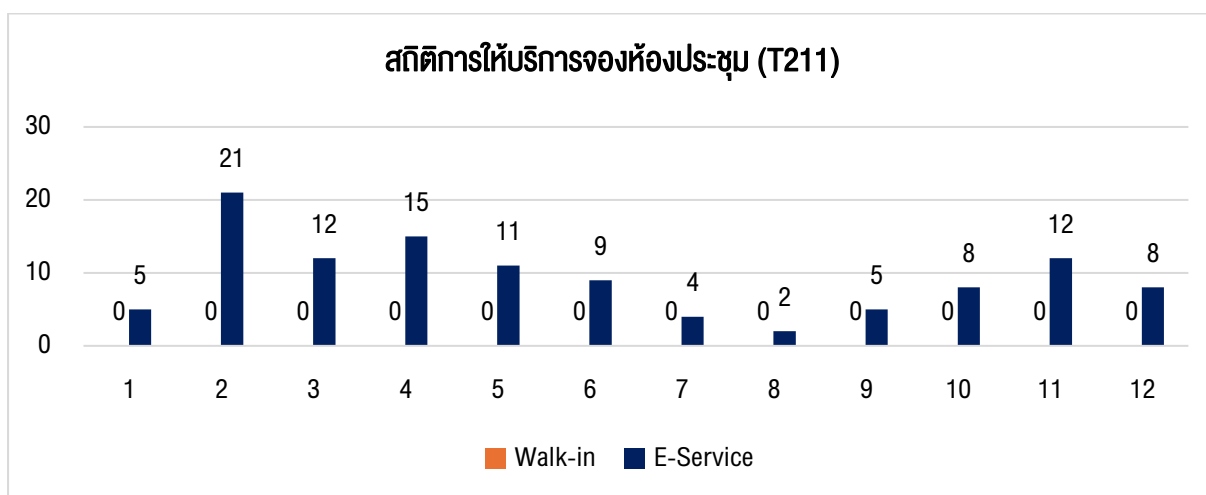
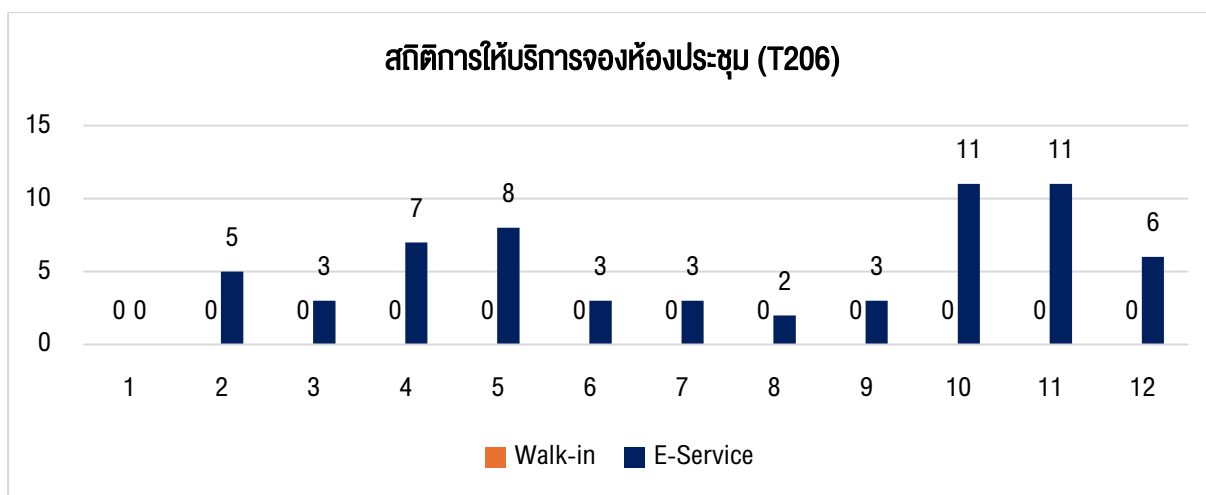
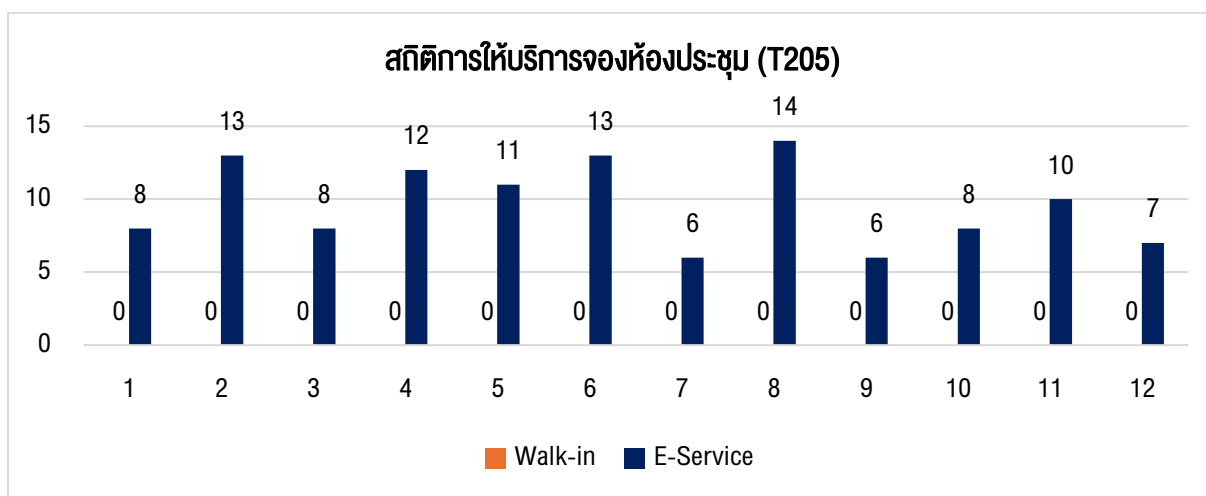
คณะบริหารธุรกิจและนิเทศศาสตร์ มีการให้บริการจองห้องเพื่อใช้ในการจัดประชุม และบันทึกการเรียนการสอนที่บุคลากรภายในคณะฯ ตลอดจนหน่วยงานอื่น สามารถขอใช้บริการได้ ดังนี้ ห้องประชุมคณะฯ (T205), ห้องประชุมคณะฯ (T211), ห้องประชุมคณะฯ (T206) และห้องบันทึกการเรียนการสอน

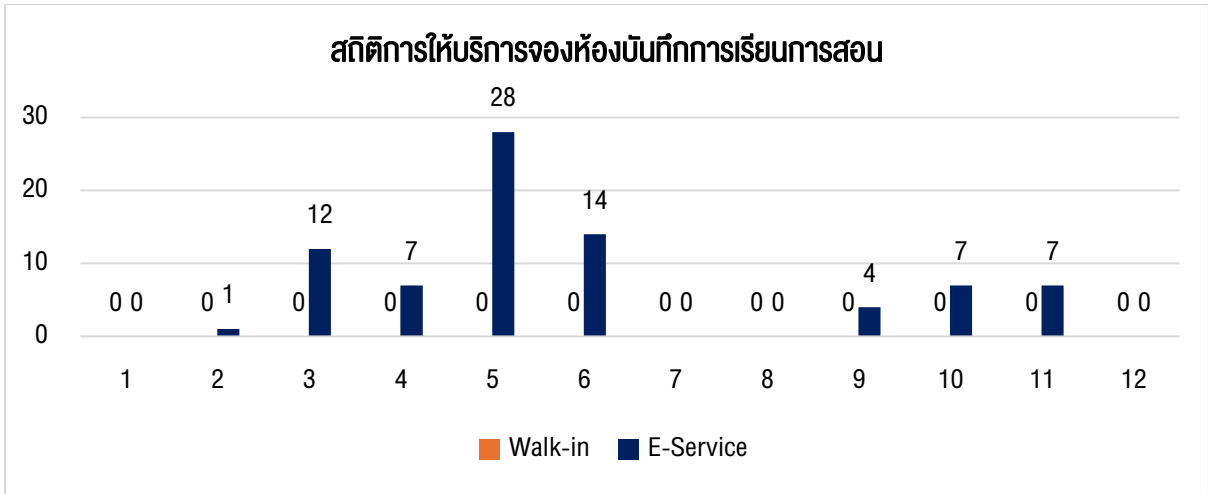
ตารางสถิติการให้บริการ เรื่องการจองห้องประชุม (แยกตามห้อง) ประจำปีงบประมาณ 2567

ปี	เดือน	ห้องประชุมคณะฯ (T205)		ห้องประชุมคณะฯ (T206)		ห้องประชุมคณะฯ (T211)		ห้องบันทึกการเรียนการสอน	
		Walk-in	E-Service	Walk-in	E-Service	Walk-in	E-Service	Walk-in	E-Service
2566	ตุลาคม	0	8	0	0	0	5	0	0
	พฤศจิกายน	0	13	0	5	0	21	0	1
	ธันวาคม	0	8	0	3	0	12	0	12
2567	มกราคม	0	12	0	7	0	15	0	7
	กุมภาพันธ์	0	11	0	8	0	11	0	28
	มีนาคม	0	13	0	3	0	9	0	14
	เมษายน	0	6	0	3	0	4	0	0
	พฤษภาคม.	0	14	0	2	0	2	0	0
	มิถุนายน	0	6	0	3	0	5	0	4
	กรกฎาคม	0	8	0	11	0	8	0	7
	สิงหาคม	0	10	0	11	0	12	0	7
	กันยายน	0	7	0	6	0	8	0	0
	รวม		0	116	0	62	0	112	0
รวมทั้งหมด		116		62		112		80	

ที่มา : หน่วยสารสนเทศ งานบริหารทั่วไป สำนักงานคณะบริหารธุรกิจและนิเทศศาสตร์

แผนภูมิสถิติการให้บริการจองห้องประชุมและห้องบันทึกการสอน (แยกตามประเภทการใช้งาน) ประจำปีงบประมาณ 2567





สถิติการให้บริการจองห้องปฏิบัติการทางนิเทศศาสตร์

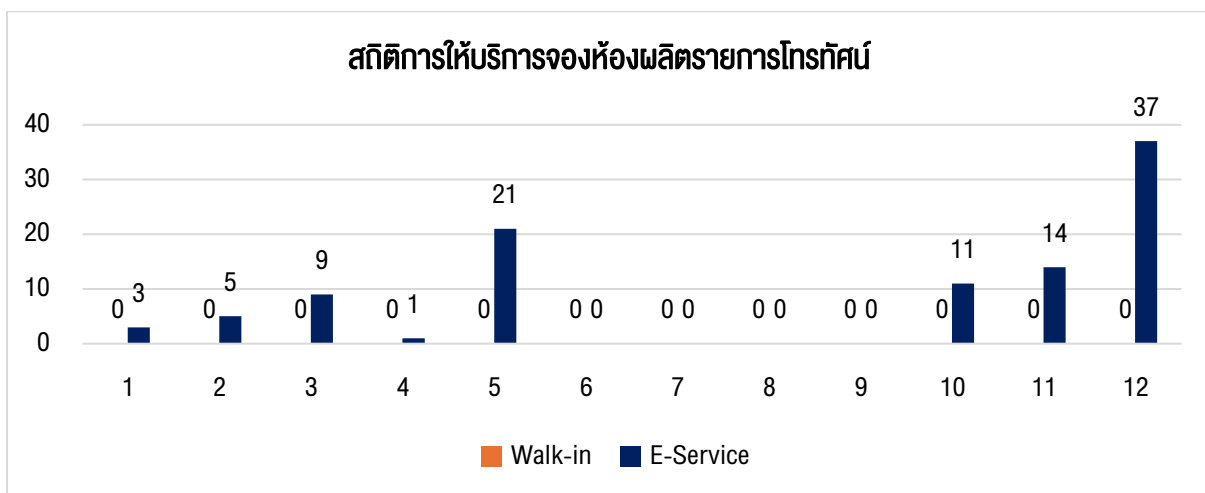
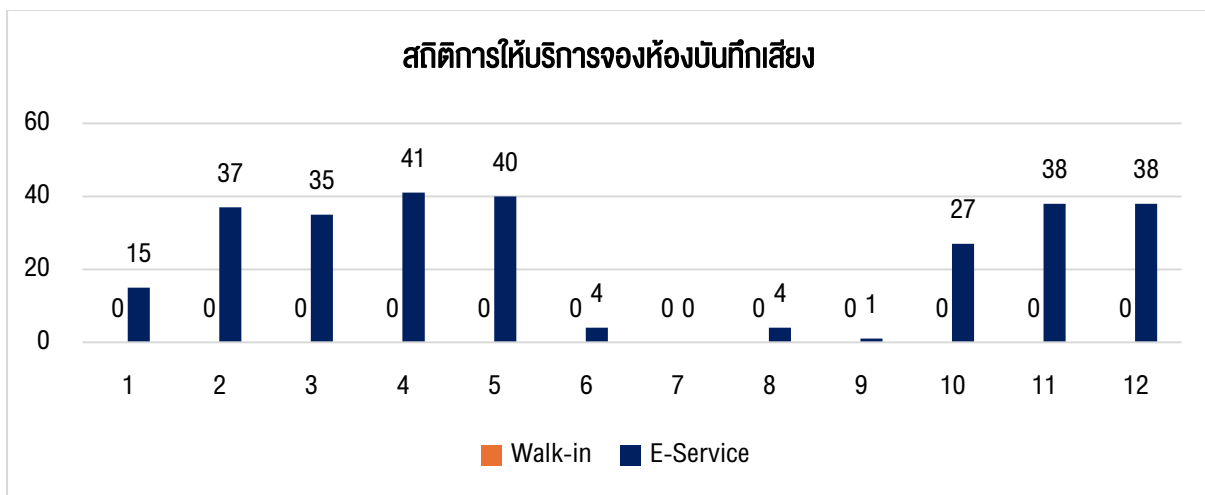
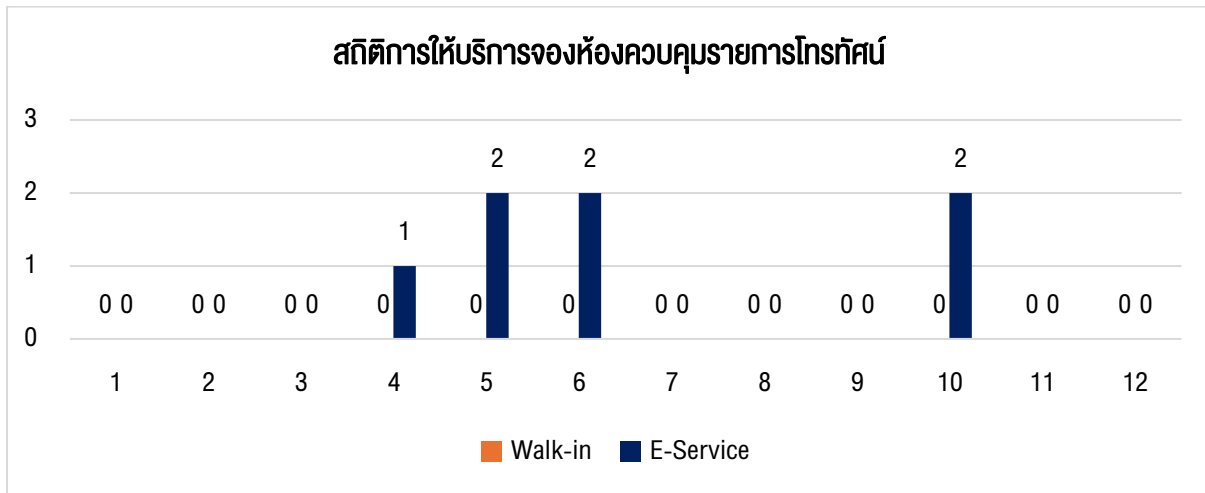
คณะฯ มีการให้บริการจองห้องปฏิบัติการทางนิเทศศาสตร์ โดยแบ่งออกตามวัตถุประสงค์ของการใช้ห้อง 4 ประเภท ได้แก่ ห้องควบคุมรายการโทรทัศน์, ห้องบันทึกเสียง, ห้องผลิตรายการโทรทัศน์, ห้องผลิตรายการเล็ก CMLC Studio และ Dark Studio ซึ่งส่วนใหญ่ผู้ใช้บริการจะเป็นนิสิตในสาขาวิชาการสื่อสารสื่อใหม่ และสาขาวิชาการจัดการการสื่อสาร

ตารางสถิติการให้บริการจองห้องปฏิบัติการทางนิเทศศาสตร์ ประจำปีงบประมาณ 2567

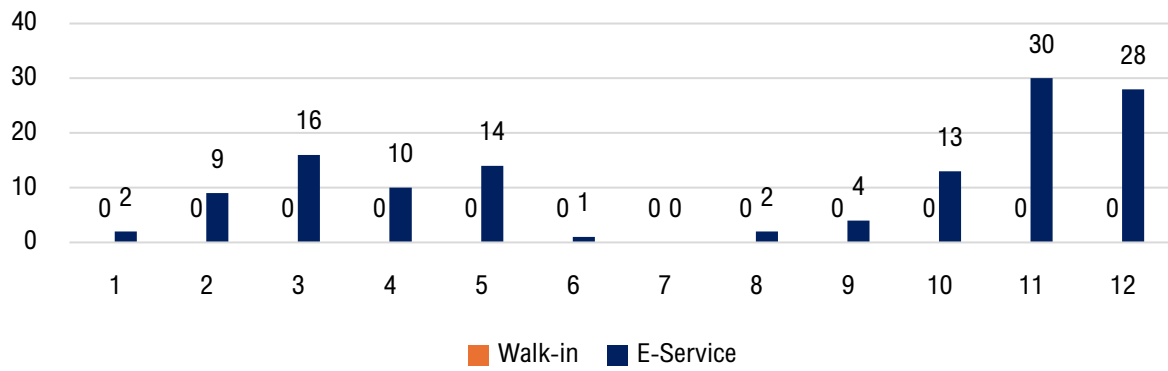
ปี	เดือน	ห้องควบคุมรายการโทรทัศน์		ห้องบันทึกเสียง		ห้องผลิตรายการโทรทัศน์		ห้องผลิตรายการเล็ก CMLC Studio และ Dark Studio	
		Walk-in	E-Service	Walk-in	E-Service	Walk-in	E-Service	Walk-in	E-Service
2566	ตุลาคม	0	0	0	15	0	3	0	2
	พฤศจิกายน	0	0	0	37	0	5	0	9
	ธันวาคม	0	0	0	35	0	9	0	16
2567	มกราคม	0	1	0	41	0	1	0	10
	กุมภาพันธ์	0	2	0	40	0	21	0	14
	มีนาคม	0	2	0	4	0	0	0	1
	เมษายน	0	0	0	0	0	0	0	0
	พฤษภาคม.	0	0	0	4	0	0	0	2
	มิถุนายน	0	0	0	1	0	0	0	4
	กรกฎาคม	0	2	0	27	0	11	0	13
	สิงหาคม	0	0	0	38	0	14	0	30
	กันยายน	0	0	0	38	0	37	0	28
รวม		0	7	0	280	0	101	0	129
รวมทั้งหมด		7		280		101		129	

ที่มา : หน่วยสารสนเทศ งานบริหารทั่วไป สำนักงานคณะกรรมการธุรกิจและนิเทศศาสตร์

แผนภูมิสถิติการให้บริการจองห้องปฏิบัติการทางนิเทศศาสตร์ ประจำปีงบประมาณ 2567



สถิติการให้บริการของห้องผลิตรายการเล็ก CMLC Studio และ Dark Studio



สถิติการให้บริการจองรถตู้

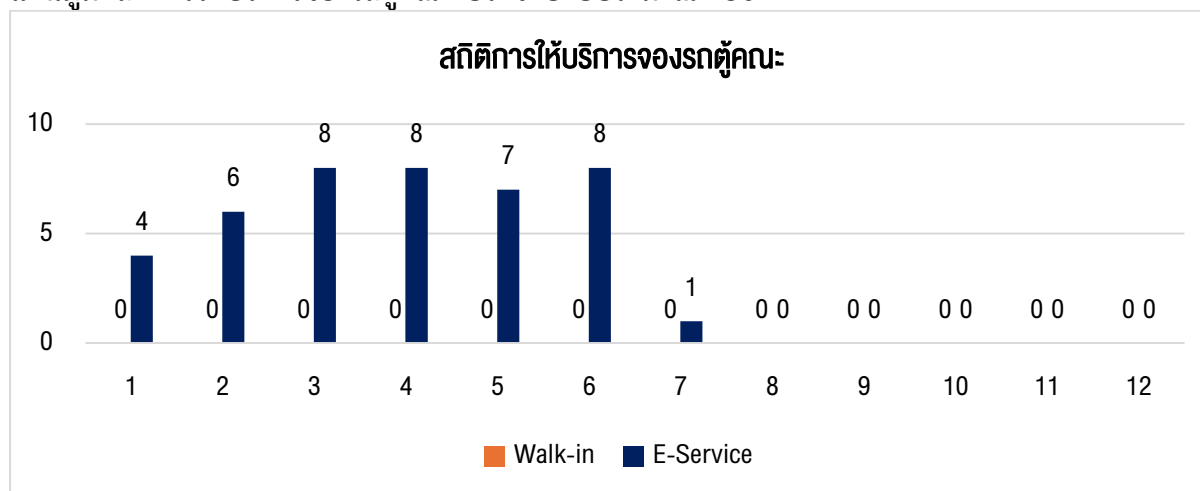
คณะฯ มีการจ้างเหมารถตู้ (ระยะยาว สัญญา 5 ปี) เพื่อใช้ในการเดินทางปฏิบัติงานตามพันธกิจของคณะฯ และหน่วยงานอื่นภายในมหาวิทยาลัยพะเยา จำนวน 1 คัน โดยในปีงบประมาณ 2567 เป็นช่วงปลายของสัญญาเช่าเหมารถ และการจัดการรถตู้เช่าคันใหม่ จึงทำให้การให้บริการจองรถตู้ไม่มีผู้ให้บริการในช่วงเดือนพฤษภาคม ถึงเดือนกันยายน 2567 รายละเอียดดังนี้

ตาราง สถิติการให้บริการจองรถตู้คณะ ประจำปีงบประมาณ 2567

ปี	เดือน	บริการจองรถตู้คณะ	
		Walk-in	E-Service
2566	ตุลาคม	0	4
	พฤศจิกายน	0	6
	ธันวาคม	0	8
2567	มกราคม	0	8
	กุมภาพันธ์	0	7
	มีนาคม	0	8
	เมษายน	0	1
	พฤษภาคม.	0	0
	มิถุนายน	0	0
	กรกฎาคม	0	0
	สิงหาคม	0	0
	กันยายน	0	0
	รวม		0
รวมทั้งหมด		42	

ที่มา : หน่วยพัสดุ งานบริหารทั่วไป สำนักงานคณะบริหารธุรกิจและนิเทศศาสตร์

แผนภูมิสถิติการให้บริการจองรถตู้คณะ ประจำปีงบประมาณ 2567



สถิติการให้บริการเบิกวัสดุ

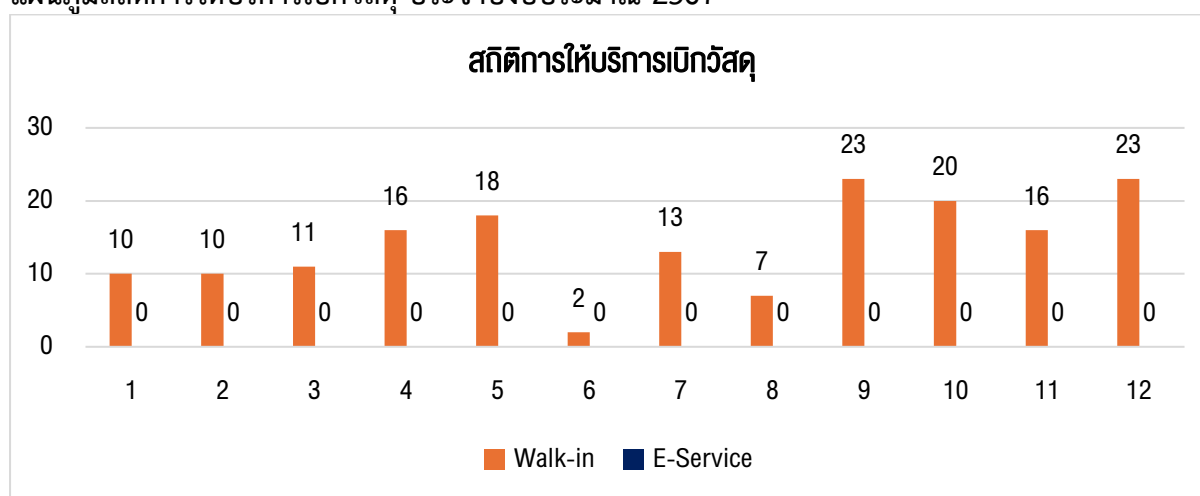
คณะฯ ระบบการบริหารวัสดุสำนักงาน โดยบุคลากรที่มีความต้องการใช้วัสดุสำนักงานจะต้องจัดทำใบขอเบิกวัสดุจากระบบ E-Service Z(<https://finance.up.ac.th/ims/Main/DefaultPage/>) และปรีนใบเบิกมาส่งที่งานบริหารทั่วไป (หน่วยพัสดุ) เพื่อตรวจสอบและเสนอคณบดีอนุมัติ ต่อไป ดังนั้น ในการให้บริการเบิกวัสดุจึงนับเป็นการให้บริการแบบ Walk-in โดยมีสถิติการขอเบิกวัสดุ ดังนี้

ตาราง สถิติการให้บริการเบิกวัสดุ ประจำปีงบประมาณ 2567

ปี	เดือน	บริการจอร์รถู้คณะ	
		Walk-in	E-Service
2566	ตุลาคม	10	0
	พฤศจิกายน	10	0
	ธันวาคม	11	0
2567	มกราคม	16	0
	กุมภาพันธ์	18	0
	มีนาคม	2	0
	เมษายน	13	0
	พฤษภาคม	7	0
	มิถุนายน	23	0
	กรกฎาคม	20	0
	สิงหาคม	16	0
	กันยายน	23	0
	รวม		169
รวมทั้งหมด		169	

ที่มา : หน่วยพัสดุ งานบริหารทั่วไป สำนักงานคณะบริหารธุรกิจและเทคโนโลยีสารสนเทศ

แผนภูมิสถิติการให้บริการเบิกวัสดุ ประจำปีงบประมาณ 2567





คณะบริหารธุรกิจและนิเทศศาสตร์ มหาวิทยาลัยพะเยา
School of Business and Communication Arts, University of Phayao