



# รายงานผลการให้บริการ

ของคณะบริหารธุรกิจและนิเทศศาสตร์ มหาวิทยาลัยพะเยา

**ประจำปีงบประมาณ 2566**

(ระหว่างวันที่ 1 ตุลาคม 2565 - 30 กันยายน 2566)

## คำนำ

คณะบริหารธุรกิจและนิเทศศาสตร์ มหาวิทยาลัยพะเยา ได้จัดทำรายงานสถิติการให้บริการของคณะบริหารธุรกิจและนิเทศศาสตร์ ประจำปีงบประมาณ 2566 ขึ้น เพื่อเป็นการเผยแพร่ให้กับผู้รับบริการและผู้ที่มีส่วนเกี่ยวข้อง ได้รับทราบถึงข้อมูลการให้บริการของคณะฯ โดยมุ่งเน้นการให้บริการที่สนับสนุนพันธกิจของคณะ ซึ่งประกอบไปด้วย 1.ผลิตบัณฑิตที่มีคุณลักษณะตามมาตรฐานวิชาชีพ สามารถเรียนรู้ตลอดชีวิต มีทักษะความเป็นผู้ประกอบการและการสื่อสาร แบบมีอาชีพ (ด้านการผลิตบัณฑิต) 2. พัฒนานิสิตให้มีความพร้อมด้านสุขภาวะ บุคลิกภาพ และสุนทรียภาพ ตามอัตลักษณ์ของมหาวิทยาลัย (ด้านการผลิตบัณฑิต) 3. ผลิตผลงานวิจัยสู่นวัตกรรม และยกระดับคุณภาพของชุมชนสู่สากล (ด้านการวิจัย) 4. ให้บริการวิชาการเพื่อยกระดับคุณภาพชีวิตของสังคม (ด้านการบริการวิชาการ) และ 5. ยกระดับคุณภาพการบริหารองค์กรสู่ความเป็นเลิศ (ด้านการบริหาร) โดยมีสำนักงานคณะปฏิบัติหน้าที่ในการสนับสนุนการดำเนินงานตามพันธกิจให้บรรลุผล โดยแบ่งการปฏิบัติงานออกเป็น 3 งาน ได้แก่ งานบริหารทั่วไป งานวิชาการ และงานแผนงาน

ทั้งนี้ รายงานสถิติการให้บริการฉบับนี้ เป็นการให้บริการในรูปแบบของการรับบริการด้วยตนเอง ณ จุดให้บริการ (Walk-in) และการรับบริการผ่านช่องทาง E-Service คณะฯ หวังเป็นอย่างยิ่งว่า รายงานฉบับนี้ จะเป็นประโยชน์ต่อผู้รับบริการและผู้ที่มีส่วนเกี่ยวข้อง เกี่ยวกับการให้บริการของคณะฯ ตลอดจนคณะฯ นำข้อมูลสถิติดังกล่าวไปวางแผนและพัฒนาการดำเนินงานและการให้บริการ เพื่อให้การดำเนินงานและการให้บริการมีประสิทธิภาพ เกิดประโยชน์สูงสุดต่อผู้รับบริการและสนับสนุนการดำเนินงานให้บรรลุพันธกิจตามที่คณะฯ ตั้งไว้ ต่อไป

สำนักงานคณะ  
คณะบริหารธุรกิจและนิเทศศาสตร์  
มหาวิทยาลัยพะเยา

## สารบัญ

### สถิติการให้บริการของคณะบริหารธุรกิจและนิเทศศาสตร์

การจองห้อง	1 - 3
การจองรถตู้คณะ	4 - 5
คำร้องนิสิตและบุคลากร	6 - 8
การขอชั่วโมงกิจกรรม	9 - 10

**สถิติการให้บริการ เรื่องการจองห้อง  
คณะบริหารธุรกิจและนิเทศศาสตร์ ประจำปีงบประมาณ 2566  
(ระหว่างวันที่ 1 ตุลาคม 2565 - 30 กันยายน 2566)**

แบ่งออกเป็น 2 ประเภท ได้แก่

1. ห้องที่ใช้สำหรับการเรียนการสอน ได้แก่ ห้องปฏิบัติการนิเทศศาสตร์ และห้องบันทึกการเรียนการสอน
2. ห้องที่ใช้สำหรับการประชุม ได้แก่ ห้องประชุมคณะ (T205) ห้องประชุมบัณฑิตศึกษา MBA (C304) ห้องประชุมบัณฑิตศึกษา TR&HM และห้องประชุมคณะ (T211)

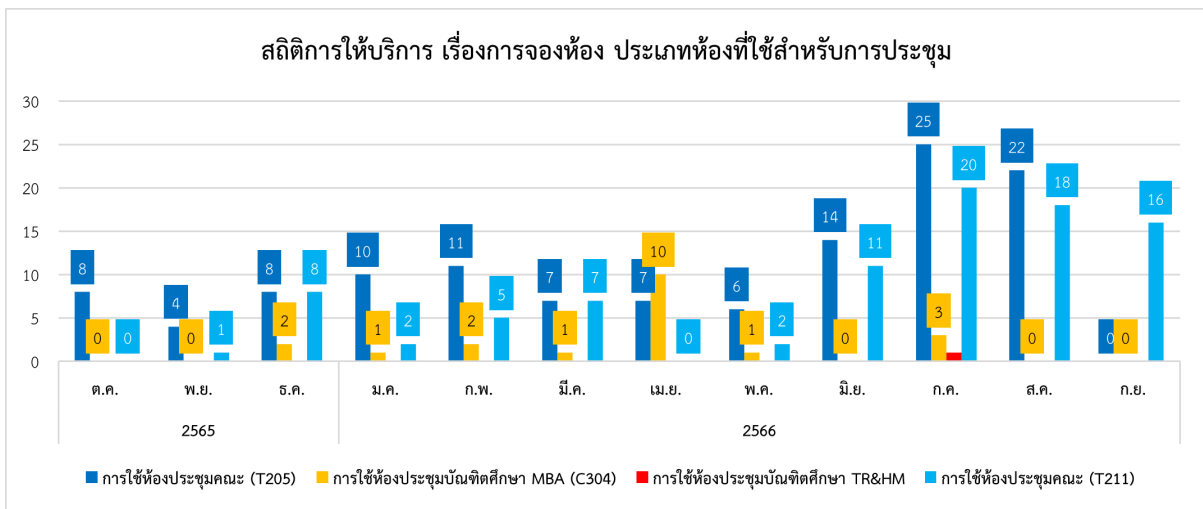
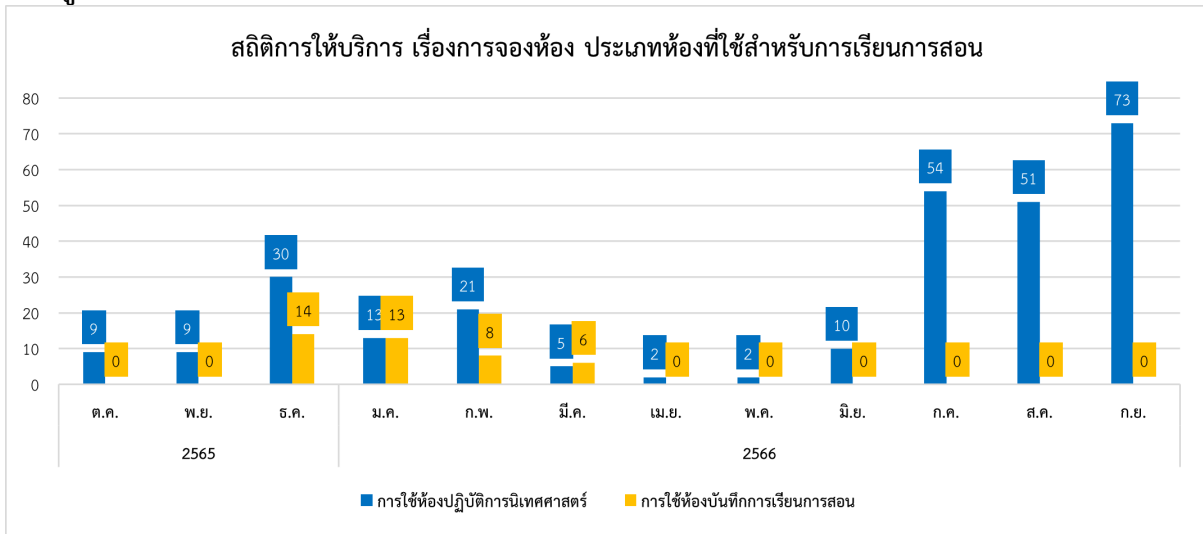
**ตารางสถิติการให้บริการ เรื่องการจองห้อง (แยกตามห้อง) ประจำปีงบประมาณ 2566**

ปีงบประมาณ	เดือน	การใช้ห้องปฏิบัติการนิเทศศาสตร์		การใช้ห้องบันทึกการเรียนการสอน		การใช้ห้องประชุมคณะ (T205)		การใช้ห้องประชุมบัณฑิตศึกษา MBA (C304)		การใช้ห้องประชุมบัณฑิตศึกษา TR&HM		การใช้ห้องประชุมคณะ (T211)	
		Walk-in	E-Service	Walk-in	E-Service	Walk-in	E-Service	Walk-in	E-Service	Walk-in	E-Service	Walk-in	E-Service
2565	ต.ค.	0	9	0	0	0	8	0	0	0	0	0	0
	พ.ย.	0	9	0	0	0	4	0	0	0	0	0	1
	ธ.ค.	0	30	0	14	0	8	0	2	0	0	0	8
2566	ม.ค.	0	13	0	13	0	10	0	1	0	0	0	2
	ก.พ.	0	21	0	8	0	11	0	2	0	0	0	5
	มี.ค.	0	5	0	6	0	7	0	1	0	0	0	7
	เม.ย.	0	2	0	0	0	7	0	10	0	0	0	0
	พ.ค.	0	2	0	0	0	6	0	1	0	0	0	2
	มิ.ย.	0	10	0	0	0	14	0	0	0	0	0	11
	ก.ค.	0	54	0	0	0	25	0	3	0	1	0	20
ส.ค.	0	51	0	0	0	22	0	0	0	0	0	18	

ปีงบประมาณ	เดือน	การใช้ห้องปฏิบัติการ นิเทศศาสตร์		การใช้ห้องบันทึก การเรียนการสอน		การใช้ห้องประชุมคณะ (T205)		การใช้ห้องประชุมบัณฑิตศึกษา MBA (C304)		การใช้ห้องประชุมบัณฑิตศึกษา TR&HM		การใช้ห้องประชุมคณะ (T211)	
		Walk-in	E-Service	Walk-in	E-Service	Walk-in	E-Service	Walk-in	E-Service	Walk-in	E-Service	Walk-in	E-Service
	ก.ย.	0	73	0	0	0	0	0	0	0	0	0	16
	รวม	0	279	0	41	0	122	0	20	0	1	0	90
	รวมทั้งหมด	279		41		122		20		1		90	

ที่มา : หน่วยสารสนเทศ งานบริหารทั่วไป สำนักงานคณะกรรมการธุรกิจและนิเทศศาสตร์

แผนภูมิสถิติการให้บริการ เรื่องการจองห้อง (แยกตามประเภทการใช้งาน) ประจำปีงบประมาณ 2566



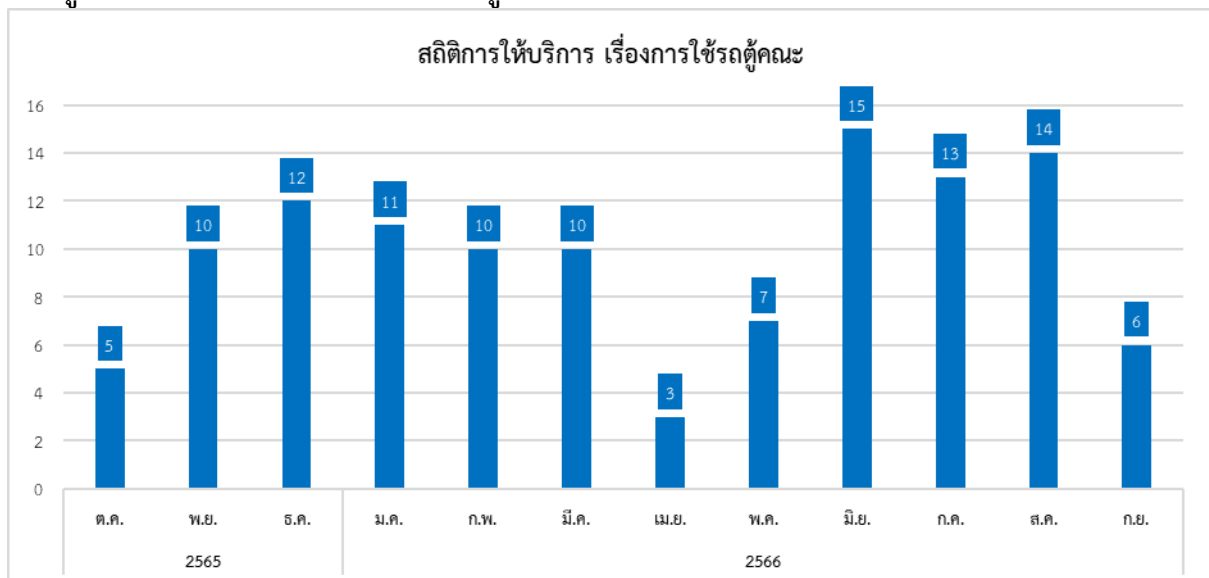
สถิติการให้บริการ เรื่องการจองรถตู้คณะ  
คณะบริหารธุรกิจและนิเทศศาสตร์ ประจำปีงบประมาณ 2566  
(ระหว่างวันที่ 1 ตุลาคม 2565 - 30 กันยายน 2566)

ตาราง สถิติการให้บริการ เรื่องการจองรถตู้คณะ ประจำปีงบประมาณ 2566

ปีงบประมาณ	เดือน	การใช้ห้องปฏิบัติการนิเทศศาสตร์	
		Walk-in	E-Service
2565	ต.ค.	0	5
	พ.ย.	0	10
	ธ.ค.	0	12
2566	ม.ค.	0	11
	ก.พ.	0	10
	มี.ค.	0	10
	เม.ย.	0	3
	พ.ค.	0	7
	มิ.ย.	0	15
	ก.ค.	0	13
	ส.ค.	0	14
	ก.ย.	0	6
รวม		0	116
รวมทั้งหมด		116	

ที่มา : หน่วยพัสดุ งานบริหารทั่วไป สำนักงานคณะบริหารธุรกิจและนิเทศศาสตร์

แผนภูมิสถิติการให้บริการ เรื่องการจองรถตู้คณะ ประจำปีงบประมาณ 2566



**สถิติการให้บริการ เรื่องคำร้องนิสิตและบุคลากร  
คณะบริหารธุรกิจและนิเทศศาสตร์ ประจำปีงบประมาณ 2566  
(ระหว่างวันที่ 1 ตุลาคม 2565 - 30 กันยายน 2566)**

แบ่งออกเป็น 3 ประเภท ได้แก่

1. คำร้องขอผ่อนผันการชำระค่าลงทะเบียนเรียน (UP18)
2. คำร้องขอสำเร็จการศึกษา (UP24)
3. คำร้องขอส่งแบบรายงานผลการศึกษาออนไลน์ (UP34)

หมายเหตุ : UP18 และ UP24 เป็นคำร้องสำหรับนิสิต และ UP34 เป็นคำร้องสำหรับบุคลากรสายวิชาการ

**ตารางสถิติการให้บริการ เรื่องคำร้องนิสิตและบุคลากร ประจำปีงบประมาณ 2566**

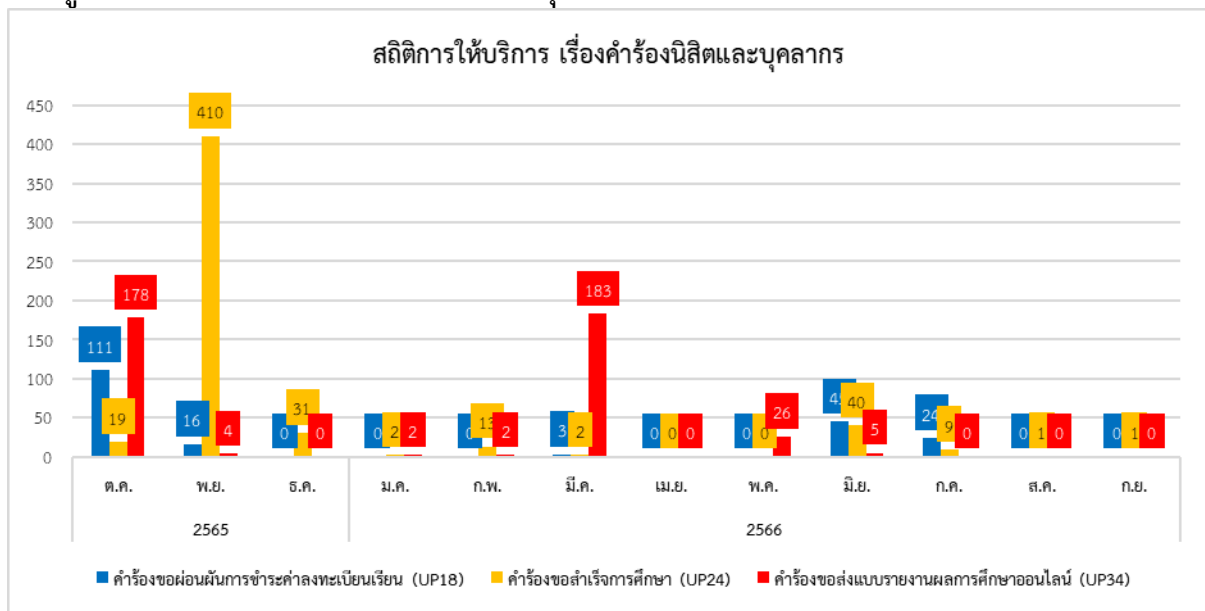
ปีงบประมาณ	เดือน	คำร้องขอผ่อนผันการชำระค่าลงทะเบียนเรียน (UP18)		คำร้องขอสำเร็จการศึกษา (UP24)		คำร้องขอส่งแบบรายงานผลการศึกษาออนไลน์ (UP34)	
		Walk-in	E-Service	Walk-in	E-Service	Walk-in	E-Service
2565	ต.ค.	0	111	0	19	0	178
	พ.ย.	0	16	0	410	0	4
	ธ.ค.	0	0	0	31	0	0
2566	ม.ค.	0	0	0	2	0	2
	ก.พ.	0	0	0	13	0	2
	มี.ค.	0	3	0	2	0	183
	เม.ย.	0	0	0	0	0	0
	พ.ค.	0	0	0	0	0	26
	มิ.ย.	0	45	0	40	0	5



ปีงบประมาณ	เดือน	คำร้องขอผ่อนผันการชำระค่าลงทะเบียนเรียน (UP18)		คำร้องขอสำเร็จการศึกษา (UP24)		คำร้องขอส่งแบบรายงานผลการศึกษาออนไลน์ (UP34)	
		Walk-in	E-Service	Walk-in	E-Service	Walk-in	E-Service
	ก.ค.	0	24	0	9	0	0
	ส.ค.	0	0	0	1	0	0
	ก.ย.	0	0	0	1	0	0
	รวม	0	199	0	528	0	400
	รวมทั้งหมด	199		528		400	

ที่มา : หน่วยทะเบียนนิสิต งานวิชาการ สำนักงานคณะกรรมการธุรกิจและนิเทศศาสตร์

แผนภูมิสถิติการให้บริการ เรื่องคำร้องนิสิตและบุคลากร ประจำปีงบประมาณ 2566



**สถิติการให้บริการ เรื่องการขอชั่วโมงกิจกรรม  
คณะบริหารธุรกิจและนิเทศศาสตร์ ประจำปีงบประมาณ 2566  
(ระหว่างวันที่ 1 ตุลาคม 2565 - 30 กันยายน 2566)**

แบ่งออกเป็น 2 ประเภท ได้แก่

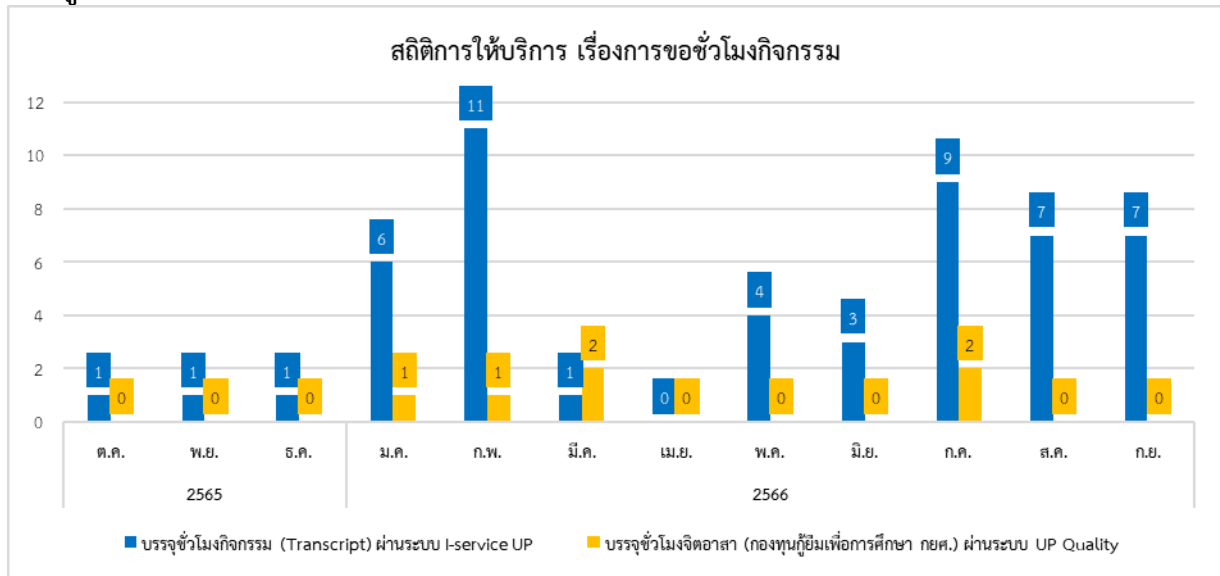
1. บรรจุชั่วโมงกิจกรรม (Transcript) ผ่านระบบ I-service UP
2. บรรจุชั่วโมงจิตอาสา (กองทุนกู้ยืมเพื่อการศึกษา กยศ.) ผ่านระบบ UP Quality

**ตาราง สถิติการให้บริการ เรื่องการขอชั่วโมงกิจกรรม ประจำปีงบประมาณ 2566**

ปีงบประมาณ	เดือน	บรรจุชั่วโมงกิจกรรม (Transcript) ผ่านระบบ I-service UP		บรรจุชั่วโมงจิตอาสา (กองทุนกู้ยืมเพื่อการศึกษา กยศ.) ผ่านระบบ UP Quality	
		Walk-in	E-Service	Walk-in	E-Service
2565	ต.ค.	0	1	0	0
	พ.ย.	0	1	0	0
	ธ.ค.	0	1	0	0
2566	ม.ค.	0	6	0	1
	ก.พ.	0	11	0	1
	มี.ค.	0	1	0	2
	เม.ย.	0	0	0	0
	พ.ค.	0	4	0	0
	มิ.ย.	0	3	0	0
	ก.ค.	0	9	0	2
	ส.ค.	0	7	0	0
	ก.ย.	0	7	0	0
<b>รวม</b>		<b>0</b>	<b>51</b>	<b>0</b>	<b>6</b>
<b>รวมทั้งหมด</b>		<b>51</b>		<b>6</b>	

ที่มา : หน่วยพัฒนานิสิต งานวิชาการ สำนักงานคณะบริหารธุรกิจและนิเทศศาสตร์

แผนภูมิ สถิติการให้บริการ เรื่องการขอชั่วโมงกิจกรรม ประจำปีงบประมาณ 2566



ที่มา : หน่วยพัฒนานิสิต งานวิชาการ สำนักงานคณะกรรมการธุรกิจและนิเทศศาสตร์

